

MÓDULO 3

EJECUCIÓN

A Zoom meeting interface showing a grid of participants. The grid includes:

- ML (blue circle)
- CH (pink circle)
- NS (light blue circle)
- TB (light blue circle)
- SM (pink circle)
- UU (yellow circle)
- UU (yellow circle)
- SA (light blue circle)

There are also two video thumbnails showing participants. At the bottom of the grid, there is a navigation bar with a left arrow, the text "< 1/2 >", and a right arrow.

EJECUCIÓN

- La etapa de Ejecución se comprende de dos partes principales: Curva / Aterrizaje y Sección Lateral.
- El seguimiento oficial por parte de Geonavegación comienza desde el KOP y a medida que se va construyendo la curva se van realizando los ajustes necesarios mediante la correlación de los distintos markers.
- El modelo se va reinterpretando de acuerdo a la información que se recibe en tiempo real.
- Queda activo un protocolo de comunicación y toma de decisiones.
- Se completa una bitácora con todos los cambios de trayectoria solicitados y se envían dos partes por día (06:00 hs y 16:00 hs).
- Si existe una falla o inconveniente en el control de alguna herramienta del BHA, se debe dar alerta y tomar una decisión entre el Geonavegador, Geólogo de Estudio, Ingeniero de Optimización y Ejecución para definir el plan a seguir.



ML CH

NS

TB SM

UU

UU

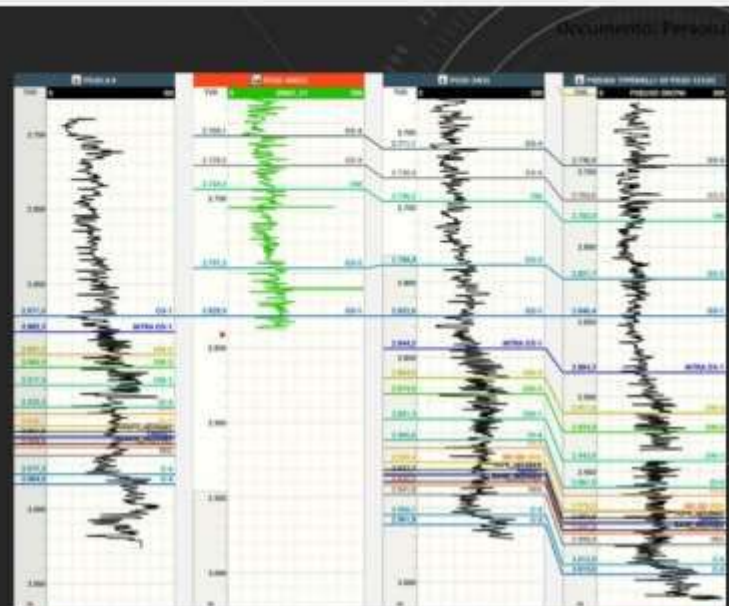
1/2

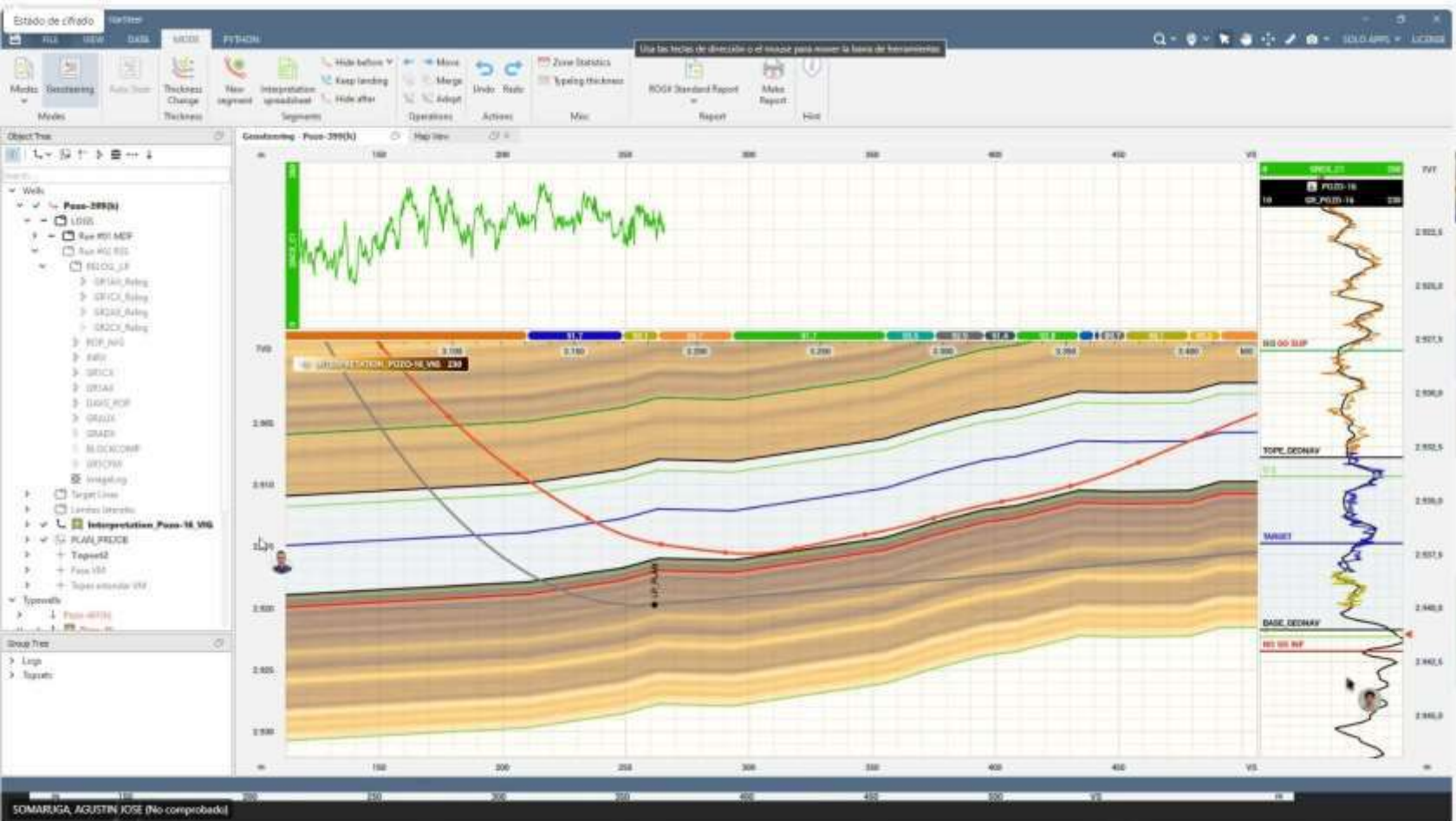
SA

Grabación iniciada por SPE Argentina (Info)

EJECUCIÓN: Curva y Aterrizaje

- Es crítico el buen posicionamiento del LP dentro de la ventana, con una inclinación óptima para comenzar la geonavegación en el tramo lateral.
- Generalmente, es preferible aterrizar por encima del LP planificado y bajar hasta la posición del target, que aterrizar por debajo y volver a subir para ubicarnos en la ventana.
- Para prever si el aterrizaje será dentro de la ventana, se realizan proyecciones en el software de geonavegación.
- Se utiliza un panel de correlación para ajustar el seguimiento de la estratigrafía atravesada por el pozo, en TVD, de tal manera que nos permita inferir la profundidad en TVD del target.
- En caso de ser necesario un ajuste de la profundidad del LP se envía una solicitud de “Cambio de LP” vía mail y se solicita a la Cía. Direccional que elabore un nuevo WP con la proyección de la trayectoria al nuevo LP solicitado.





TB
 CH
 ML SM
 JI MC
 BF
 SA
 1/2